

# FULFILL

Fundamental decarbonisation  
through sufficiency by lifestyle changes

Das FULFILL-Projekt untersucht, wie suffizienzorientierte Änderungen des Lebensstils zum Klimaschutz beitragen können und welche politischen Maßnahmen erforderlich sind, um emissionsarme Lebensstile zu ermöglichen und zu erleichtern.

 **Fraunhofer**

  
ASSOCIATION  
**négaWatt**

**NOTRE EUROPE**  
Institut Jacques Delors  
Thinking Europe • Penser l'Europe • Europa denken

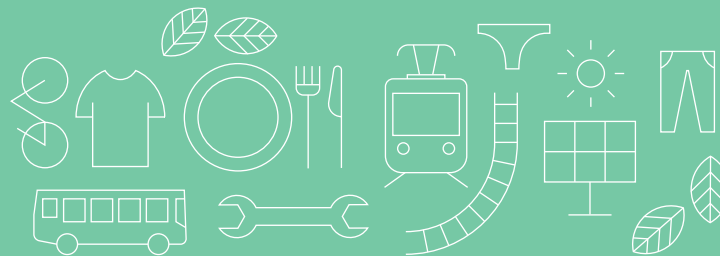
**eurac**  
research

 **Wuppertal Institut**

  
**POLITECNICO**  
MILANO 1863

**INFORSE-EUROPE**  
International Network for Sustainable Energy

  
**Zaļā brīvība**



**FULFILL**

Dieses Projekt wird im Rahmen des Forschungs- und Innovationsprogramms Horizont 2020 der Europäischen Union unter der Finanzhilfvereinbarung Nr. 101003656 finanziert.



**Wer sind wir?**



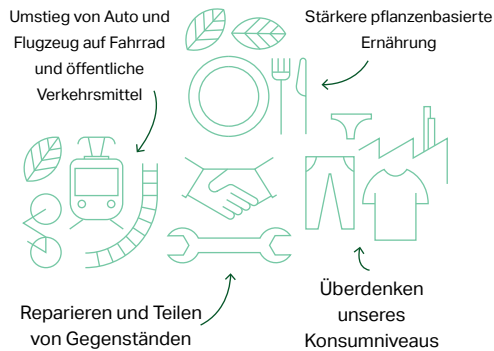
@FULFILLeu

[www.fulfill-sufficiency.eu](http://www.fulfill-sufficiency.eu)

# Was ist Suffizienz und warum ist sie wichtig?

Das Suffizienz-Prinzip hinterfragt die Art und Weise, wie wir unsere Bedürfnisse befriedigen. Im Sinne von Suffizienz werden Optionen bevorzugt, die von Natur aus emissionsarm sind und wenige Rohstoffe verbrauchen.

## Suffizienz bedeutet zum Beispiel:



Lebensstile sind in gesellschaftliche Strukturen eingebettet. Für eine suffiziente Lebensweise sind Veränderungen der sozialen, infrastrukturellen und rechtlichen Rahmenbedingungen erforderlich.

## Suffiziente Lebensstile sind wichtig, weil sie

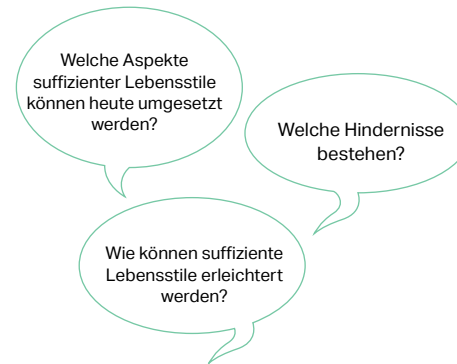
das Erreichen der Klimaziele durch einen geringeren Energiebedarf erleichtern

in vielen Fällen das Wohlbefinden steigern (z. B. bessere Gesundheit durch andere Ernährung und aktive Mobilität)

die Kosten zur Erreichung der Klimaneutralität senken können

# Wie untersuchen wir suffiziente Lebensstile?

FULFILL kombiniert multidisziplinäre Forschung mit einem mehrstufigen Politikdesign, um suffiziente Lebensstile zu fördern.



Das Projekt untersucht die Mechanismen von Lebensstiländerungen mit Hilfe von **sozial- und geisteswissenschaftlichen Methoden sowie einer makroökonomischen Berechnung** der Auswirkungen. Dadurch sollen Wege für die Verbreitung von suffizienten Lebensstilen identifiziert werden.

## Die Forschung konzentriert sich auf die



Bürger:innen und Expert:innen werden in FULFILL **gemeinsam vielversprechende Lebensstiländerungen identifizieren und politische Empfehlungen** erarbeiten, um die Verbreitung von suffizienten Lebensstilen in Europa voranzutreiben.

# Für wen sind unsere Projektergebnisse relevant?

Politische Entscheidungsträger:innen, Einzelpersonen und Haushalte, Initiativen und Kommunen sowie Wissenschaftler:innen

Das Projekt wird folgende Ergebnisse liefern:

**Konkrete Vorschläge für politische Entscheidungen** zur Förderung von Lebensstiländerungen, die das größte Potenzial zur Emissionsreduzierung haben



**Befähigung von Haushalten durch Informationen** über die effektivsten Änderungen des Lebensstils und zu Forderungen nach notwendigen politischen Veränderungen, um suffiziente Lebensweisen zu ermöglichen



**Austausch und Best-Practice-Beispiele für Initiativen und Kommunen**, um von den Erfahrungen anderer zu lernen, die eigene Motivation zu steigern und sich inspirieren zu lassen



Neue Erkenntnisse über Lebensstiländerungen, Suffizienz und ihre Zusammenhänge für **Wissenschaftler:innen**

